

「暮らしの中のごみ問題に関するアンケート」集計結果

このアンケートについて...

名古屋市が、なごや循環型社会・しみん提案会議「市民会議」への参加意向を調査するとともに、ごみ問題に関するアンケートを実施したものです。

実施期間：平成18年7月28日～平成18年8月17日

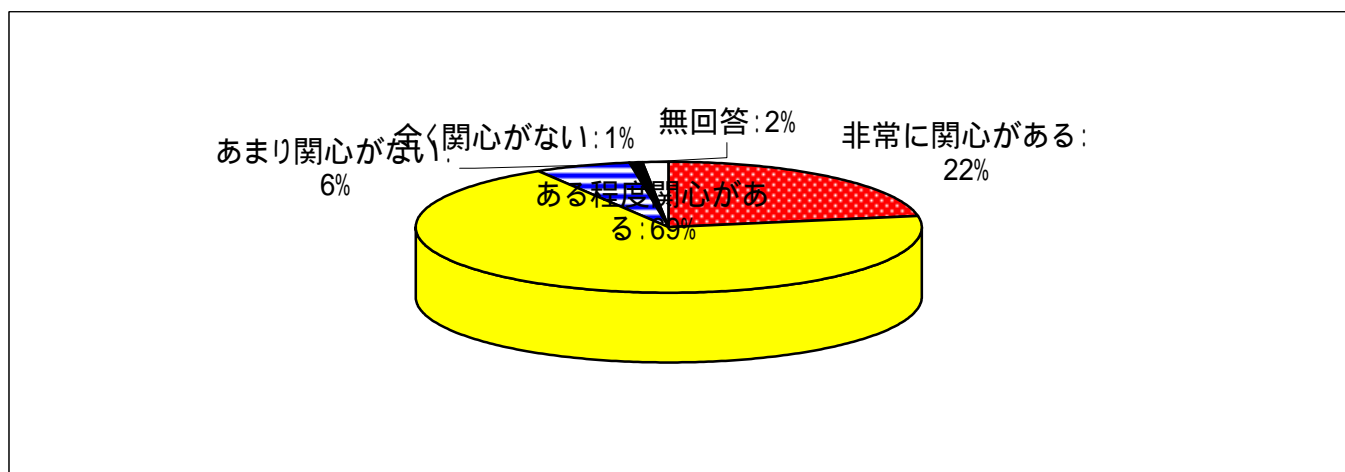
対象者：4,000

回答数：1,251（回答率：31.3%）

注：以下、アンケート各項目のパーセントは、回答数1,251件に対する各項目の回答数の割合を示す。

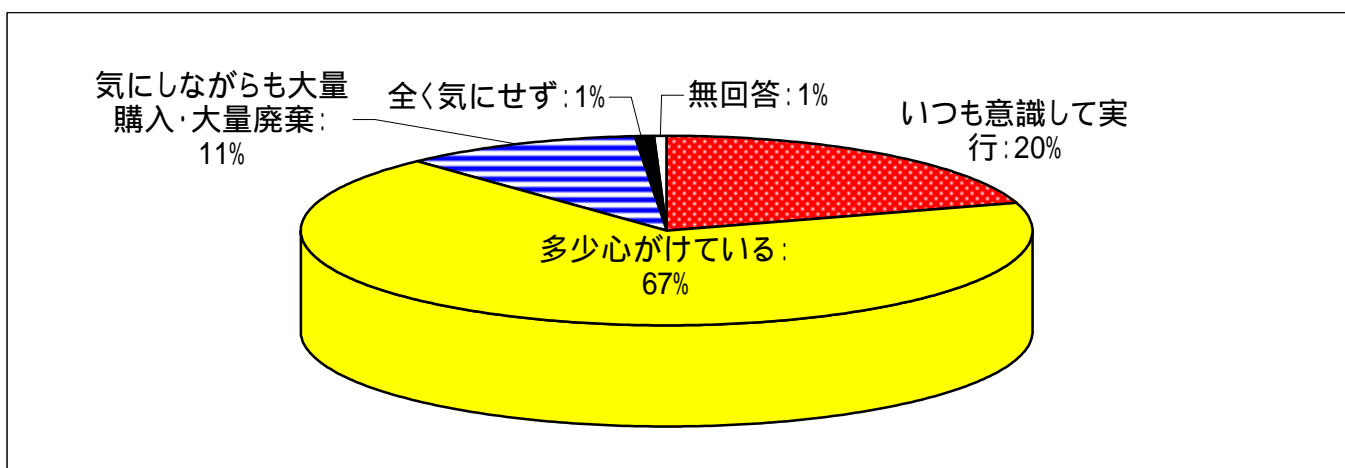
A **ごみ問題についてどれくらい関心がありますか。最もあてはまるもの1つを選んでください。**

1 非常に関心がある。	279件	22.3%
2 ある程度関心がある。	866	69.2
3 あまり関心がない。	75	6.0
4 全く関心がない。	9	0.7
無回答	22	1.8



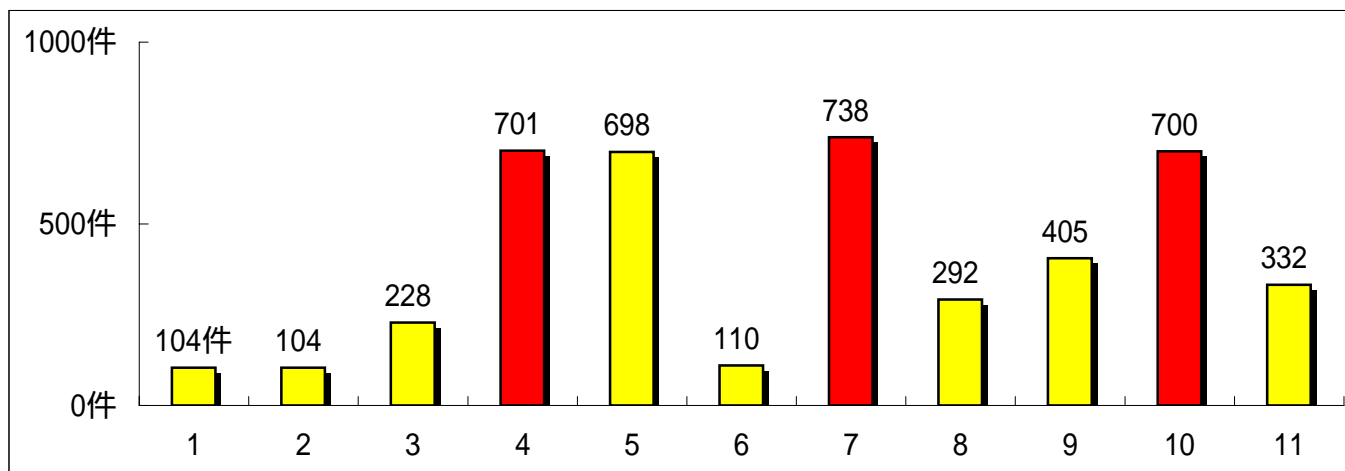
B **日常の暮らしの中で、ごみや資源とどのように関わっていますか。日常の行動や考えで最も当てはまるものを1つを選んでください。**

1 いつも、ごみや資源を少なくする工夫やリユース・リサイクルを実行している。	253件	20.2%
2 多少意識して、ごみや資源をなるべく出さないようにする配慮やリユース・リサイクルを心がけている。	848	67.8
3 ごみや資源の出る量が多いのは気になるが、多くのものを買ひ、多くのものを捨てている。	134	10.7
4 ごみや資源のことは考えず、多くのものを買ひ、多くのものを捨てている。	8	0.6
無回答	8	0.6



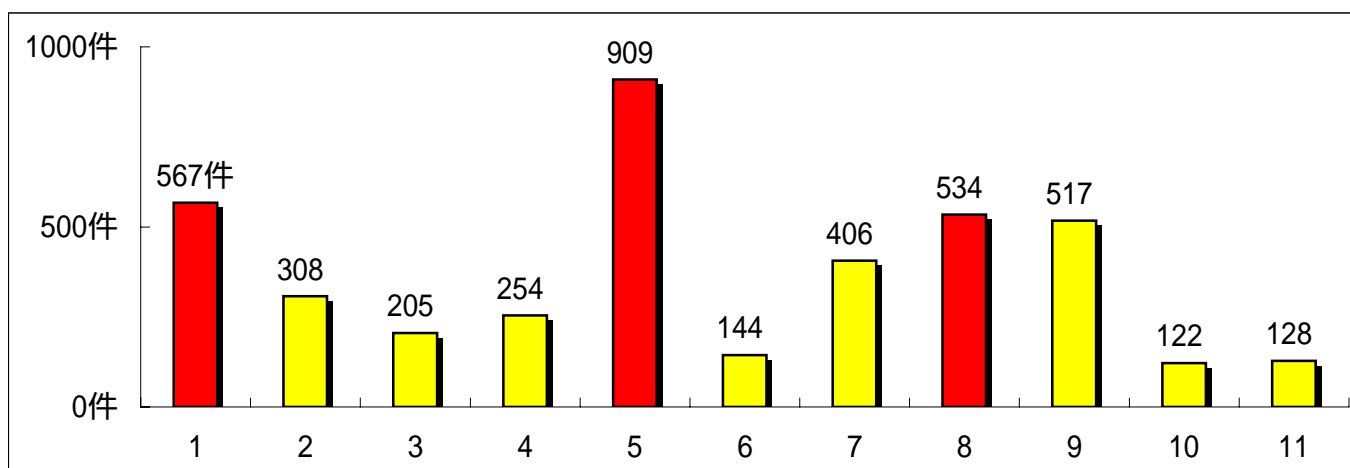
C 日常生活の中で、ごみに関して困っていること、悩んでいることは何ですか。次の中から、当てはまるものをいくつでも選んでください。

1	ごみ・資源の分別の仕方や収集日時・場所がわかりにくい。	104件	8.3%
2	生活の時間帯が異なり、なかなか当日の朝、ごみ・資源を出せない。	104	8.3
3	プラスチック製・紙製容器包装の識別表示マークが小さくてわかりづらい。	228	18.2
4	一つの商品や容器、包装にいろいろな材料が使われており、分別に手間がかかる。	701	56.0
5	分別がきちんとできない人が、まだまだ多い。	698	55.8
6	資源の集積場所がせまく、資源袋があふれている。	110	8.8
7	過剰包装の商品が多いので、資源袋がすぐにいっぱいになる。	738	59.0
8	レジ袋や紙袋を必要以上に渡すなど、販売店の意識が低い。	292	23.3
9	少量購入したいのに、トレイやラップに包まれ、まとめてでしか購入できない。	405	32.4
10	ごみのポイ捨てや不法投棄が多い	700	56.0
11	その他	332	26.5



D ごみや資源の出す量を少なくするために心がけていることはありますか。次の行動の中から、日常生活で心がけていることやこれなら出来そうだというものをいくつでも選んでください。

1	買い物袋や風呂敷を持参して、レジ袋や紙袋をもらわないようにする。	567件	45.3%
2	簡易包装のものを選んで買う。	308	24.6
3	ばら売りや量り売りを利用する。	205	16.4
4	使い捨ての商品を買わない。	254	20.3
5	詰め替え商品を使う。	909	72.7
6	知人や友人と不用品を融通しあう。	144	11.5
7	壊れにくく長持ちする商品を選ぶ。	406	32.5
8	壊れたものでも修理したり、部品を交換したりして、できるだけ長く使う。	534	42.7
9	買いすぎ、作りすぎをせず、残り物も上手に使って、生ごみを少なくする料理（エコクッキング）を心がける。	517	41.3
10	生ごみを堆肥にする。	122	9.8
11	その他	128	10.2



E ごみ・資源の分別について、次の中から「こうすればいい」と考えられることをいくつかも選んでください。

1	リサイクルできるなら、もっと分別の種類を増やす。	169件	13.5%
2	リサイクルの効果を考えて、必要な範囲で最低限の分別をする。	477	38.1
3	市民による分別はできるだけ少なくし、収集したものを市が分別・リサイクルする。	131	10.5
4	分別はごみ減量に貢献しており、定着しているので、今の分別を継続する。	606	48.4
5	分別した容器や包装などは、販売店の店頭で回収・引取りができるようにする。	432	34.5
6	資源をごみと同じように、団地等の共同住宅を除き、各家庭の前で収集（各戸収集）する。	249	19.9
7	資源の集積場所での収集は続け、集積所での立ち番などの分別指導は地域での特定の人に任せず、順番に行うなど皆で協力して行う。	198	15.8
8	資源の集積場所での分別の指導に市からも人をもっと派遣し関わる。	111	8.9
9	ワンルームマンションなど共同住宅への市による指導をもっと強く行う。	434	34.7
10	分別の必要性や意義を理解できるようにする。	537	42.9
11	その他	264	21.1

